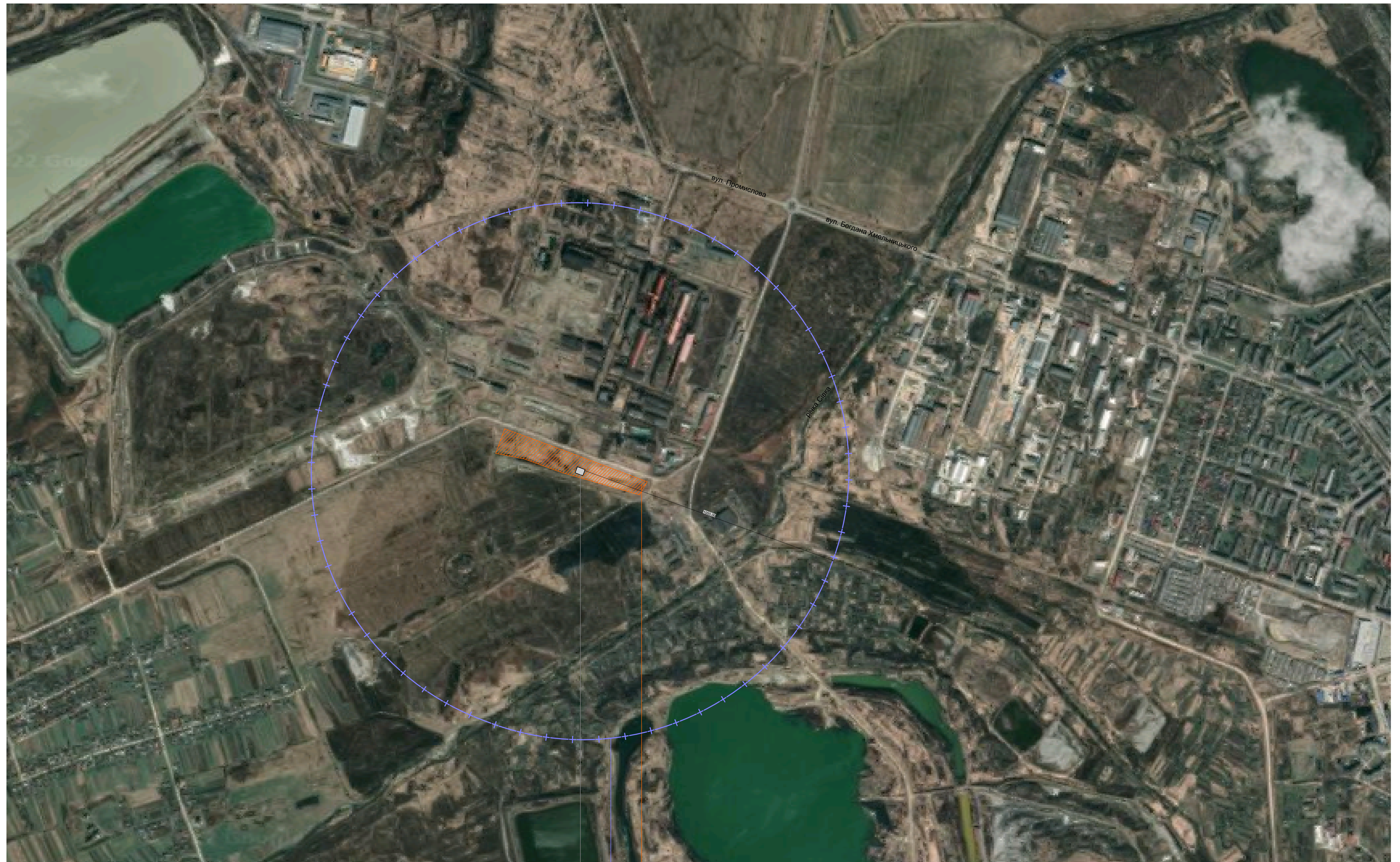


Схема розташування території в планувальній структурі населеного пункту М 1:5000



Джерело шкідливості

Санітарно захисна зона асфальтного заводу 1000м

Ділянка, на яку розробляється проект детального планування

						2022 р.		
						Проект детального планування території площею 4,3 га		
						в районі вул. Промислова в м. Капулі для розміщення та експлуатації об'єктів		
						підприємств і допоміжних будівель та споруд підприємства переробки,		
						наземних об'єктів та інших приміщень:		
Замовник:	Замовник:	Сторона:	Архозна:	Архозна:	Архозна:	РПМ:	1:	7:
Директор:	Григорів В.В.							
ГАП:	Гарченко Л.							
Архітектор:	Павліничук Л.							
						Схема розташування території в планувальній структурі населеного пункту М 1:5000		
						ПІТ'ГЕОУКРПРОЕКТ		